



À LOUER

CH-1820 Montreux, Avenue de Belmont 10

Spacieux 2 pièces au coeur de Montreux

CHF 1'670.-/mois + ch.

 **LOC**  
IMMOBILIER

# Descriptif

Spacieux 2.5 pièces, situé au 3ème étage d'un immeuble récent en plein centre de Montreux.

Distribution :

- Un salon/séjour avec une cuisine agencée et équipée
- Une chambre à coucher
- Une salle de douche
- Une terrasse/jardin avec une échappée sur le Lac et les montagnes

L'appartement dispose également d'une cave.

L'appartement est situé à 100 mètres de la gare et à moins de 2 minutes à pied des commerces ainsi que du Lac.

Loyer : 1'670.-

Charges : 150.-

Place de parc : Fr. 150.-

TOTAL : 1'970.-

**Pour une visite :**

**ILOC Sàrl 021 566 70 07**

# Caractéristiques

Disponibilité	<b>A convenir</b>	Situé au	<b>3ème étage</b>
Type	<b>Appartement</b>	Année de construction	<b>2011</b>
Référence	<b>5307473</b>	Etat du bien	<b>Très bon</b>
Pièces	<b>2.5</b>	Surface habitable	<b>50 m²</b>
Sanitaire	<b>1</b>	Places de parc	<b>Oui, obligatoire</b>

Prix de l'objet	<b>CHF 1'670.-/mois + ch.</b>
<b>Nombre de places de parc</b>	
Intérieur	<b>1x</b>
Charges	<b>CHF 150.-/mois (Non comprises)</b>

# Commodités

## Environnement

- > Centre-ville
- > Lac
- > Commerces
- > Gare
- > Arrêt de bus

## Extérieur

- > Balcon(s)

## Intérieur

- > Ascenseur
- > Parking souterrain
- > Cuisine ouverte
- > Non meublé
- > Armoires encastrées
- > Double vitrage

## Equpeement

- > Cuisine équipée
- > Plaques à induction
- > Four
- > Réfrigérateur
- > Lave-vaisselle

## Sol

- > Carrelage

## Etat

- > Très bon

## Exposition

- > Sud
- > Est

## Vue

- > Dégagée
- > Lac
- > Montagnes

# Vue intérieure



# Vue extérieure



# Vue intérieure

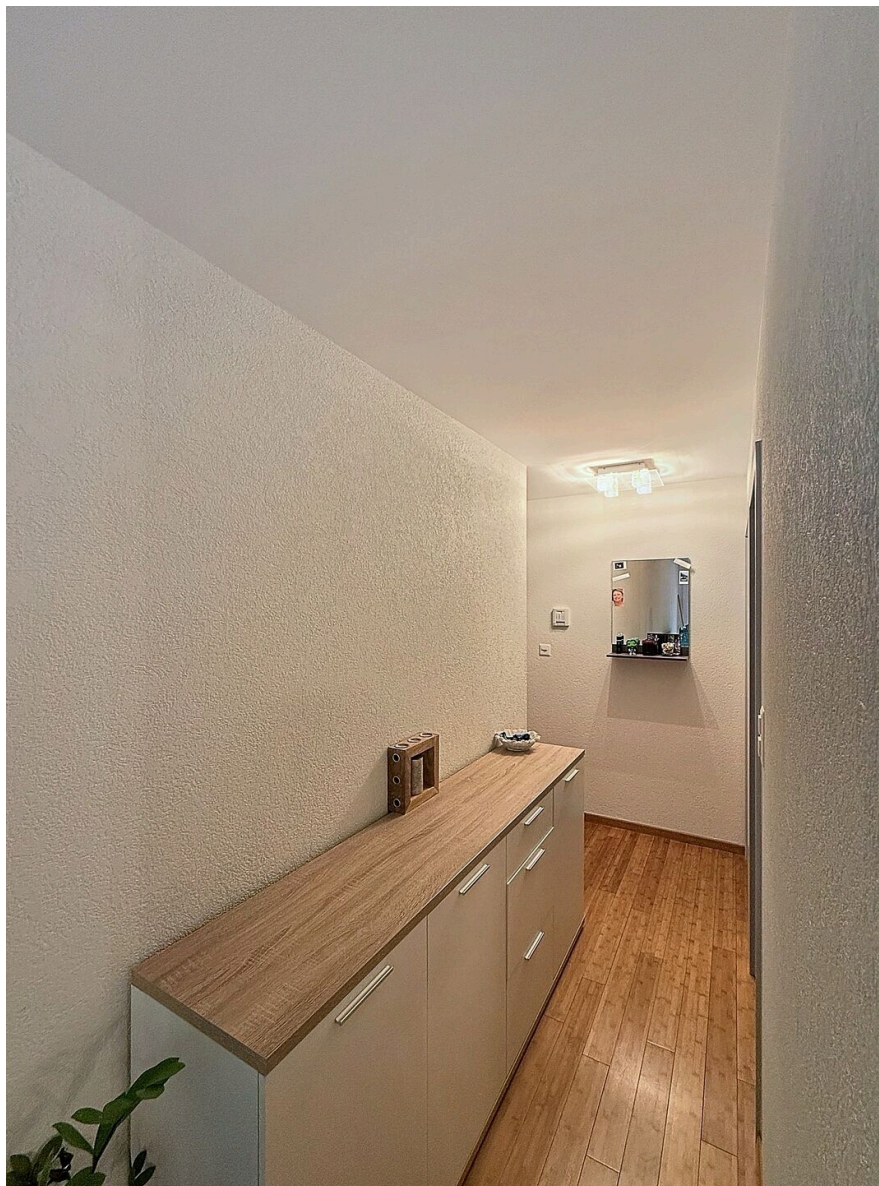












# Contact

## ILOC Sàrl

Ruelle des halles 1  
1095 Lutry

Tél.: +41 21 566 70 07  
info@immo-iloc.com  
www.immo-iloc.com

## Contact visite

info@immo-iloc.com  
Tél.: +41 21 566 70 07

# Notes

---

---

---

---

---

---

---

---