

À VENDRE

CH-1162 St-Prex

CO-EXCLUSIVITÉ - Magnifique villa contemporaine avec vue sur le lac

Prix sur demande

 **LOC**
IMMOBILIER

Descriptif

CO-EXCLUSIVITÉ - NOUVEAU PRIX

D HOMES SA vous présente cette magnifique villa contemporaine (neuve) offrant une surface utile d'env. 240m2 avec une distribution sur 3 niveaux.

Implantée sur une belle parcelle de 1'762 m2, dans un quartier résidentiel, en bout d'impasse, ce qui lui confère un environnement calme et profite d'une vue dégagée sur le lac et les Alpes. Possibilité de créer une piscine si nécessaire.

Cette maison offre des beaux volumes avec une hauteur 2,75 sous plafond.

Distribution :

Rez-de-chaussée :

- Hall d'entrée
- Spacieux salon/séjour avec accès sur la terrasse (pergola) et le jardin
- Espace salle à manger
- Cuisine ouverte et entièrement agencée et équipée (VZug et Miele)
- 1 chambre à coucher avec une salle de douche attenante

Étage :

- 1 chambre à coucher avec une salle de douche attenante et dressing

- 1 chambre à coucher avec une salle de douche attenante et dressing

Sous-Sol :

- 1 grande pièce /disponible (salle de jeux, bureau, home cinéma...)
- 1 disponible – espace de rangement
- 1 buanderie et espace de rangement
- Local technique

Une architecture moderne avec des finitions haut de gamme !

La propriété dispose également d'un couvert pour 2 voitures (avec pré-équipement pour une installation d'une borne de recharge).

Située sur la commune de Saint-Prex, prisée pour son accès au lac et sa qualité de vie. Accès aisé avec la gare CFF, la CGN et le bus. Toutes les commodités (commerces, écoles et transports) sont à proximité.

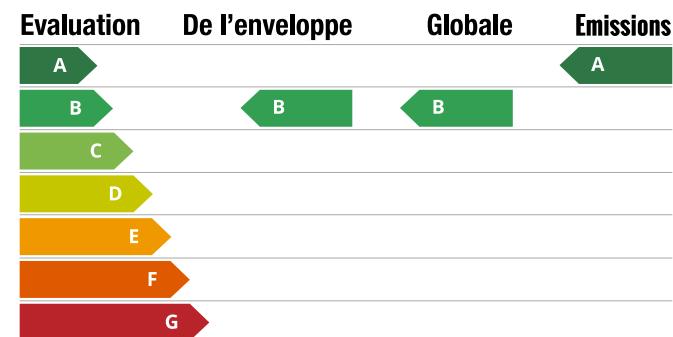
Disponible de suite ou à convenir.

Prix sur demande : Merci de nous contacter en cas d'intérêt.

Pour les visites : Disponible 7/7 - Matthieu DARCHEN : +41 79 359 57 19 ou matthieu@dhomes.ch

Efficacité énergétique

L'étiquette énergétique résulte de l'évaluation de la performance énergétique globale (chauffage, eau chaude sanitaire, éclairage et autres postes de consommation) et de la performance de l'enveloppe d'un bâtiment.



Caractéristiques

Disponibilité	A convenir
Type	Maison individuelle
Référence	5099590
Pièces	5
Chambres	3
Sanitaires	3
Année de construction	2023
Dernières rénovations	2024
Efficacité énergétique	B
Enveloppe du bâtiment	B

Émissions directes de CO2	A
Type de chauffage	Pompe à chaleur air-eau
Installation chauffage	Sol
Etat du bien	Nouveau
Standing	Luxueux
Surface habitable	160 m²
Surface terrain	1'762 m²
Surface utile	238 m²
Volume	998 m³

Prix de l'objet

Prix sur demande

Commodités

Environnement

- > Quartier de villas
- > Quartier résidentiel
- > Gare
- > Arrêt de bus
- > Enfants bienvenus

Extérieur

- > Terrasse(s)
- > Jardin
- > Silencieux/tranquille

Intérieur

- > Sans ascenseur
- > Cuisine ouverte
- > Triple vitrage
- > Lumineux

Equipement

- > Cuisine agencée
- > Cuisine équipée
- > Plaques à induction
- > Four à vapeur
- > Réfrigérateur
- > Congélateur
- > Lave-vaisselle
- > Lave-linge
- > Sèche-linge
- > Douche
- > Portail électrique

Sol

- > Carrelage
- > Parquet

Etat

- > Neuf

Exposition

- > Sud
- > Est

Ensoleillement

- > Optimal
- > Toute la journée

Vue

- > Belle vue
- > Dégagée
- > Lac
- > Jardin
- > Montagnes
- > Alpes

Style

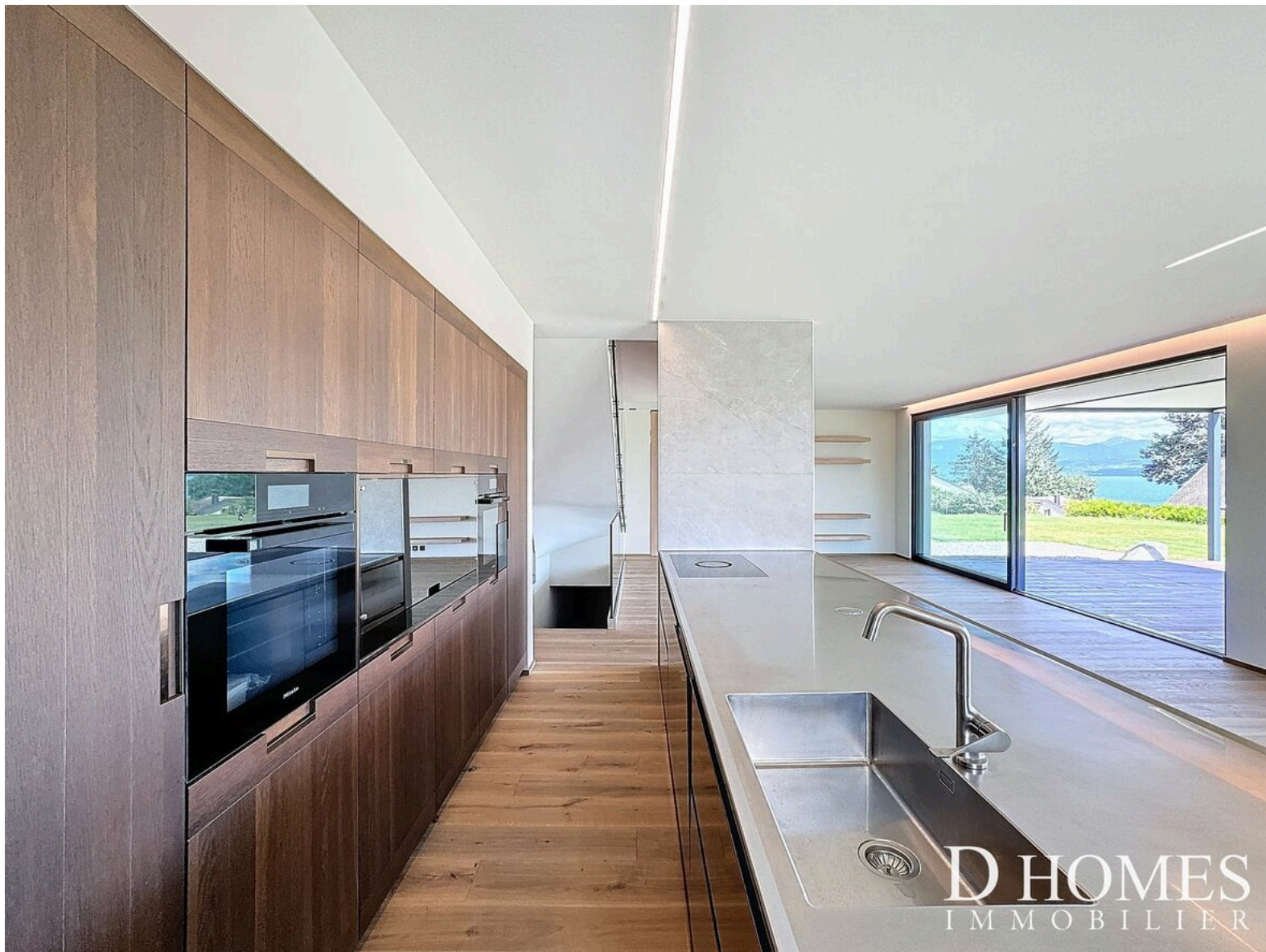
- > Moderne

Photo(s)















D HOMES
IMMOBILIER

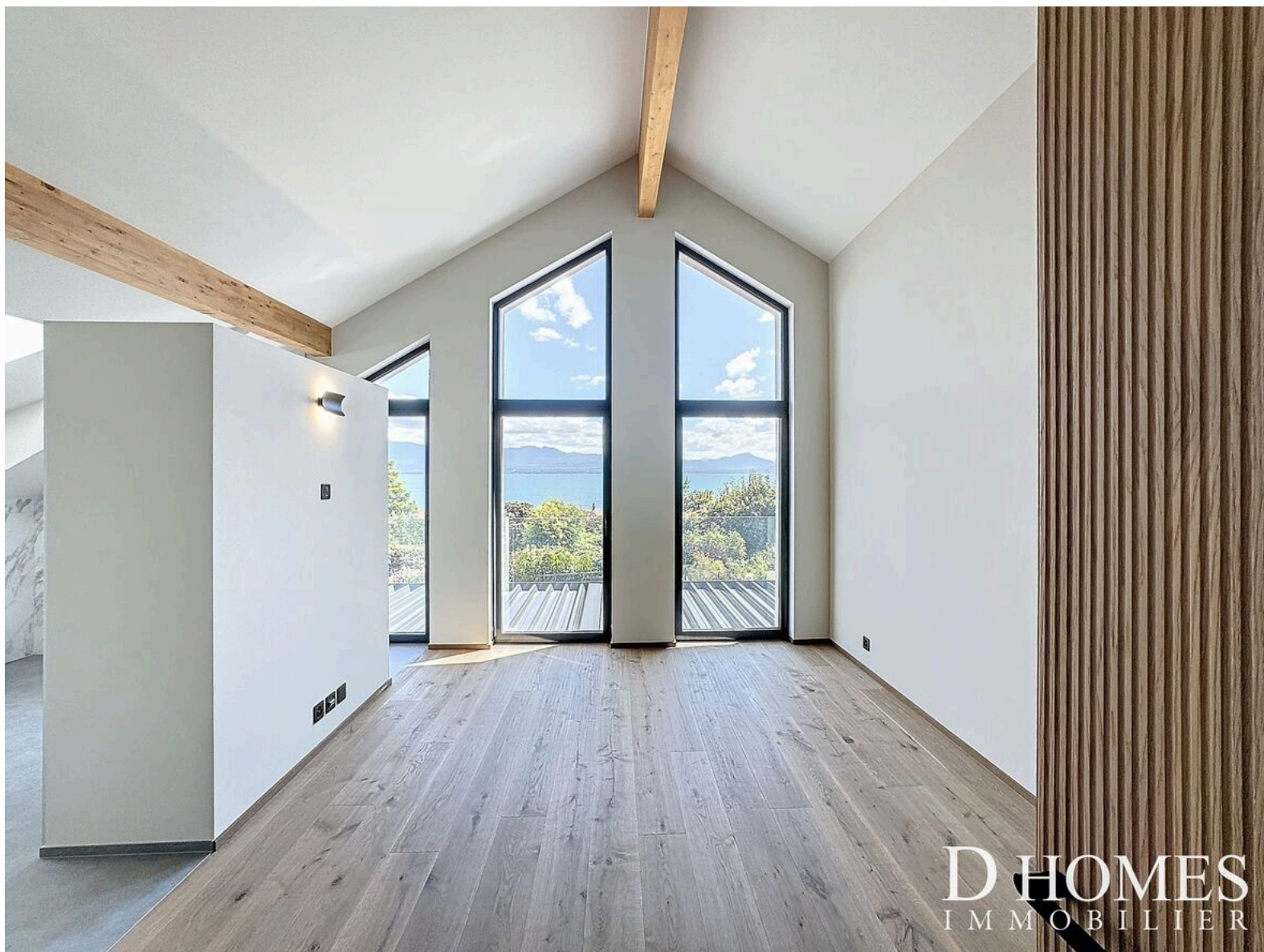








D HOMES
IMMOBILIER



D HOMES
IMMOBILIER







D HOMES
IMMOBILIER

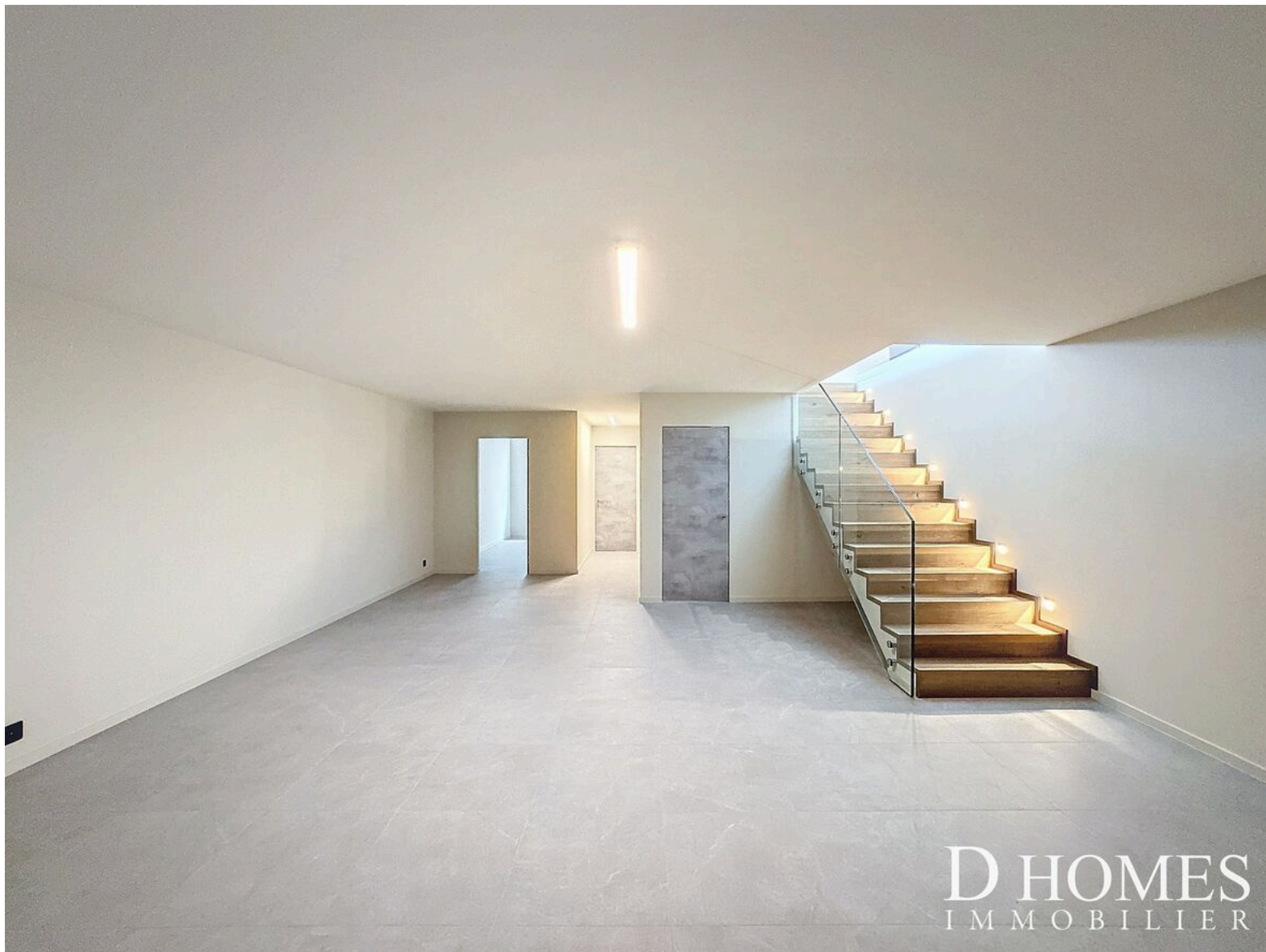


D HOMES
IMMOBILIER





DHOMES
IMMOBILIER













D HOMES
IMMOBILIER





D HOMES
IMMOBILIER

Contact

ILOC Sàrl

Ruelle des halles 1
1095 Lutry

Tél.: +41 21 566 70 07
info@immo-iloc.com
www.immo-iloc.com

Contact visite

DARCHEN MATTHIEU

matthieu@dhomes.ch
Tél.: +41 21 566 70 70
Mob.: +41 79 359 57 19
Disponible 7/7
Matthieu DARCHEN
+41 79 359 57 19
matthieu@dhomes.ch

Notes
